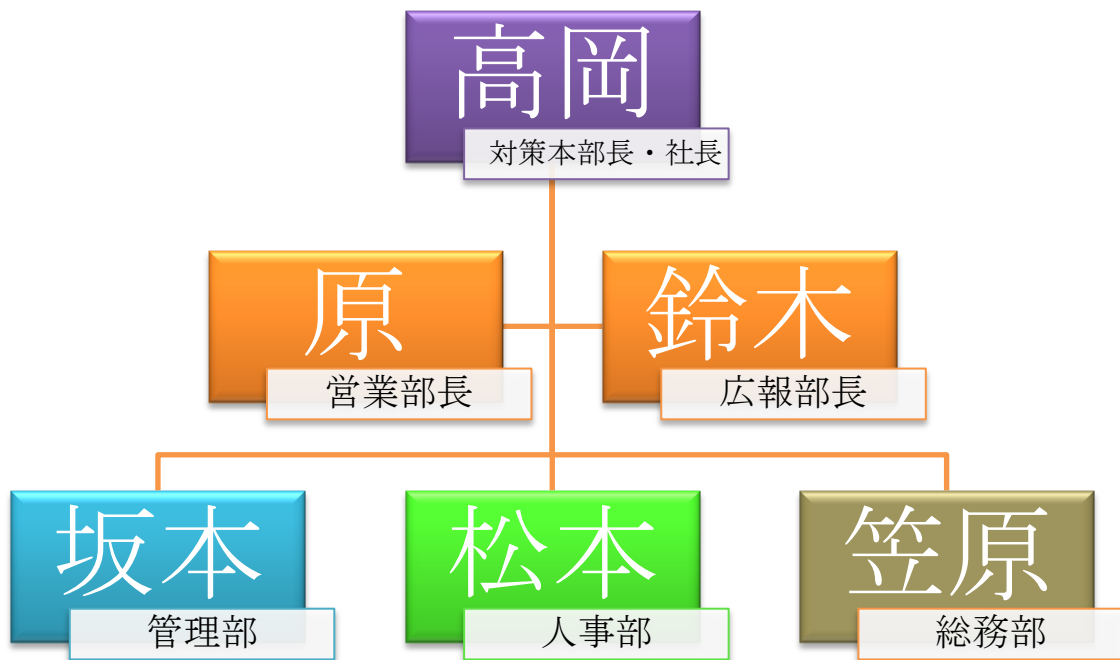


# 災害緊急時における対策マニュアル

## ●地震発生時

1) 対策本部を以下のように配置する



2) 各部署での対応

①状況把握に努める

管理部：建物内外の状況

人事部：社員の確認

総務部：緊急対策用具・備品の支給

営業部：外出中の社員の把握

広報部：情報の収集。事故等発生の場合はすみやかに通報する

配送部：社員の安全を確認しつつ、物品の倒壊、破損に対処する

②上記を、逐次速やかに対策本部に連絡をする

③単独で行動、判断しないこと

3) 各部署の連絡網

対策本部

|

管理部部長 → 管理課課長 → 施設班長 → 班組織（組織図参照）  
→ 什器班長 → 班組織（組織図参照）  
→ 在庫班長 → 班組織（組織図参照）  
→ Set 班長 → 班組織（組織図参照）